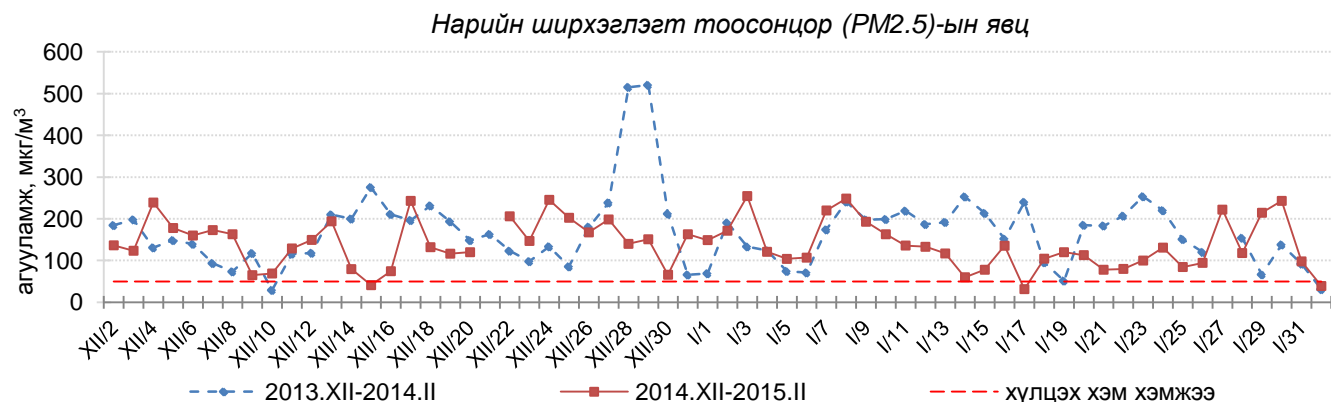
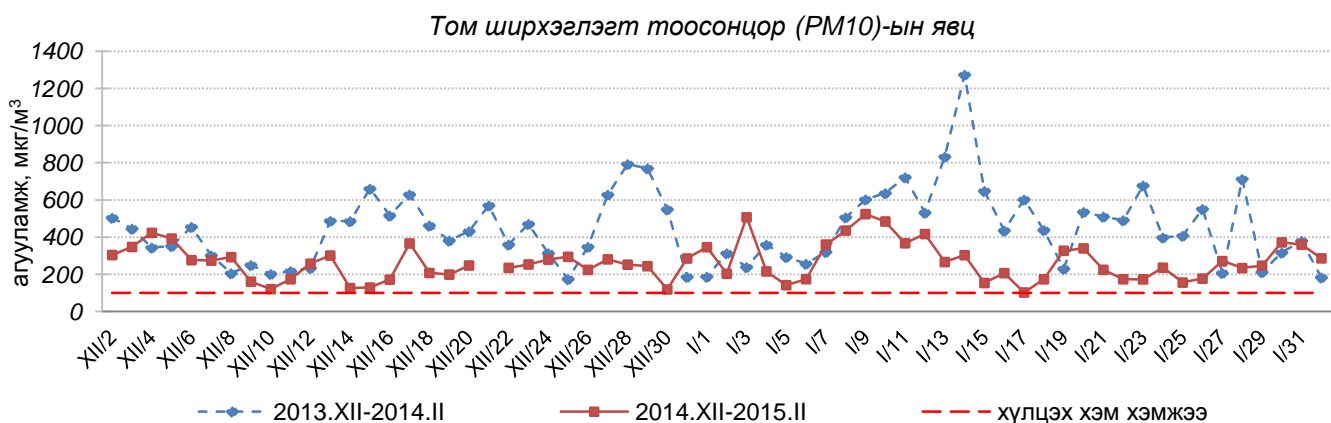
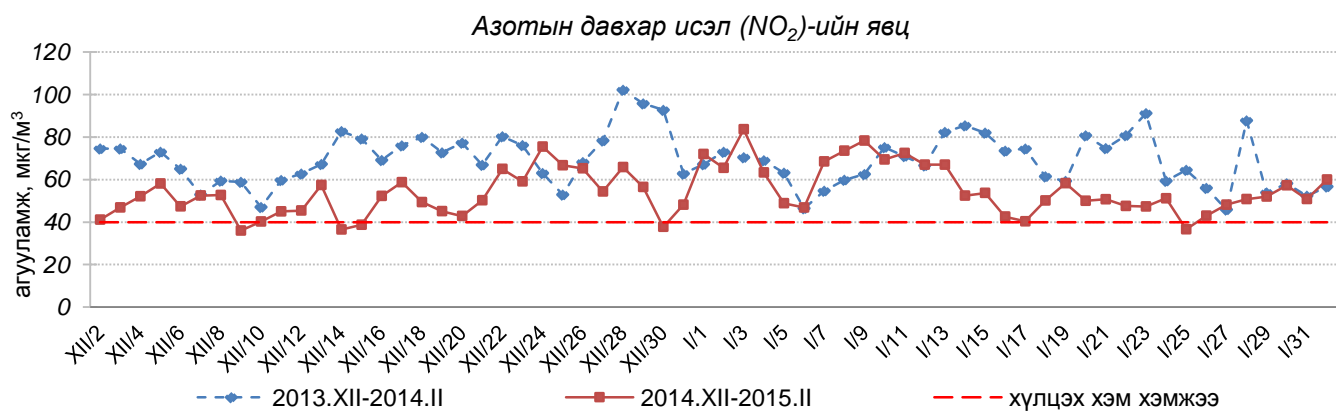
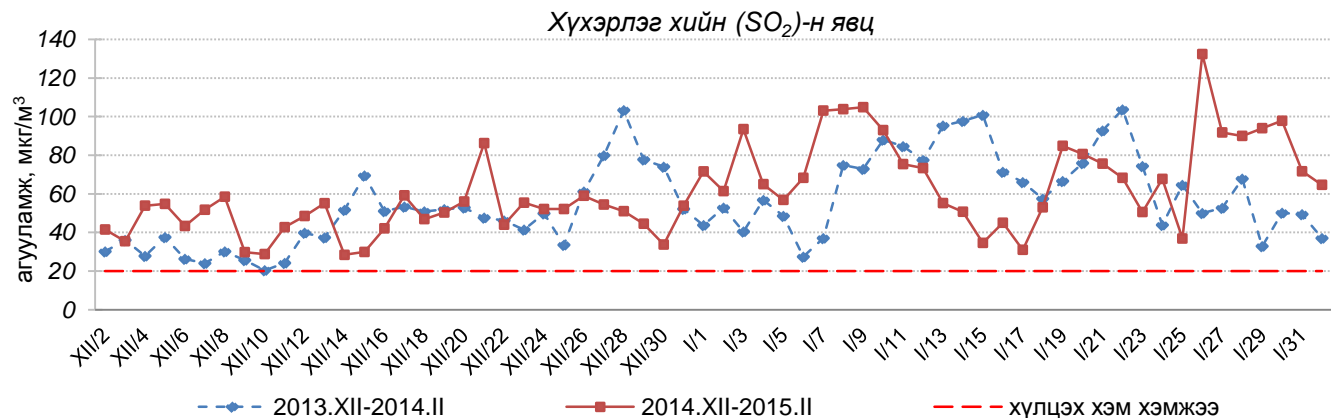


**Улаанбаатар хотын өнгөрсөн 7 хоногийн агаарын чанарын төлөв  
/2015 оны 1-р сарын 26-аас 2-р сарын 1-ний өдөр/**

Улаанбаатар хотын агаарт түгээмэл бохирдуулах бодис хүхэрлэг хий /SO<sub>2</sub>/, азотын давхар исэл /NO<sub>2</sub>/, тоосонцор /PM10/, нүүрстөрөгчийн дутуу исэл /CO/, озон /O<sub>3</sub>/-ны агууламжийг тодорхойллоо.



Улаанбаатар хотын өнгөрсөн 7 хоногийн агаарын чанар  
/2014 оны мөн үетэй харьцуулснаар/

№	Бохирдуулах бодисын нэр	MNS 4585:2007	7 хоногийн дундаж агууламж, мкг/м <sup>3</sup>		Хоногийн дунджийн хамгийн их, мкг/м <sup>3</sup>		Стандартаас давсан тохиолдлын тоо хувиар		Стандартаас давсан, хамгийн их агууламж илэрсэн харуул
		Хүлцэх хэм хэмжээ мкг/м <sup>3</sup>	2014он	2015он	2014он	2015он	2014он	2015он	
1	Хүхэрлэг хий, SO <sub>2</sub>	20	41	89↑	138	195	88%	100%↑	1-р сарын 29-нд 1-р хороолол орчим АЧС-аас 9.7 дахин их
2	Азотын давхар исэл, NO <sub>2</sub>	40	54	51↓	162	94	61%	66%↑	1-р сарын 30-нд Дамбадаржаа орчим АЧС-аас 2.3 дахин их
3	Тоосонцор, PM10	100	244	277↑	1116	520	84%	94%↑	1-р сарын 31-нд 100 айл орчим АЧС-аас 5.2 дахин их
4	Тоосонцор, PM2.5	50	106	168↑	170	330	80%	92%↑	1-р сарын 30-нд Баруун 4 зам орчим АЧС-аас 6.6 дахин их
5	Нүүрстөрөгчийн дутуу исэл, CO	10000	1516	1744↑	11750	5163	0.9%	0%↔	Давсан тохиолдол байхгүй
6	Озон O <sub>3</sub>	100	26	6↓	96	10	0%	0%↔	Давсан тохиолдол байхгүй

\* ↓ бага; ↑ их; ↔ ойролцоо түвшинд /±5%/.

Өнгөрсөн 7 хоногийн агаарын чанарын хяналт шинжилгээний дүнгээр Улаанбаатар хотын гэр хороолол болон автозам орчим агаар “Их”, “Маш их” бохирдолтой, орон сууцны хороололд “Дунд зэргийн” бохирдолтой байлаа. Агаар дахь SO<sub>2</sub>, PM10, PM2.5, CO-ийн 7 хоногийн дундаж агууламжийг өмнөх оны мөн үетэй харьцуулахад 1.1-2.2 дахин их байна.

	Гэр хороолол орчимд				Автозам орчимд		Орон сууцны хороолол	Индексийн тоон үзүүлэлт	Агаарын чанар
	100 айл	Нисэх	Толгойт	МҮОНРТ	Баруун 4 зам	Амгалан	13-р хороолол		
2015.01.26	SO <sub>2</sub> , PM10	PM2.5, PM10	PM2.5	SO <sub>2</sub> , PM2.5	NO <sub>2</sub> , SO <sub>2</sub> , PM2.5, PM10	SO <sub>2</sub>	NO <sub>2</sub> , SO <sub>2</sub> , PM2.5, PM10	0-50	Цэвэр
2015.01.27	SO <sub>2</sub>	PM2.5	SO <sub>2</sub> , PM2.5	SO <sub>2</sub> , PM2.5	SO <sub>2</sub> , PM2.5	SO <sub>2</sub>	SO <sub>2</sub>	51-100	Хэвийн
2015.01.28	SO <sub>2</sub>	SO <sub>2</sub> , PM2.5, PM10	SO <sub>2</sub>	SO <sub>2</sub>	SO <sub>2</sub>	SO <sub>2</sub>	SO <sub>2</sub>	101-250	Бага зэргийн бохирдолтой
2015.01.29	SO <sub>2</sub> , PM10	PM2.5	PM2.5	SO <sub>2</sub> , PM2.5	PM2.5	SO <sub>2</sub>	SO <sub>2</sub> , PM2.5	251-400	Дунд зэргийн бохирдолтой
2015.01.30	SO <sub>2</sub>	PM2.5	PM2.5	SO <sub>2</sub> , PM2.5	PM2.5	SO <sub>2</sub>	SO <sub>2</sub>	401-500	Их бохирдолтой
2015.01.31	SO <sub>2</sub> , PM10	PM2.5	PM2.5	SO <sub>2</sub> , PM2.5	SO <sub>2</sub> , PM2.5	SO <sub>2</sub>	SO <sub>2</sub>	500<	Маш их бохирдолтой
2015.02.01	SO <sub>2</sub> , PM10	SO <sub>2</sub> , PM2.5, PM10	PM2.5	PM2.5	PM2.5	SO <sub>2</sub>	NO <sub>2</sub> , SO <sub>2</sub>		

Хамгийн их агууламжтай бохирдуулах бодис: PM10-том ширхэглэгт тоосонцор, PM2.5-нарийн ширхэглэгт тоосонцор, SO<sub>2</sub>-хүхэрлэг хий.